


PARQUE SOLAR LOS CUERVOS 688-01-18--MA 200	MANIFESTACIÓN DE IMPACTO AMBIENTAL MODALIDAD REGIONAL PARQUE SOLAR LOS CUERVOS, MUNICIPIO DE AGUASCALIENTES, AGUASCALIENTES.	
--	---	---

CAPÍTULO 1.....	2
1 DATOS GENERALES DEL PROYECTO, DEL PROMOVENTE Y DEL RESPONSABLE DEL ESTUDIO DE IMPACTO AMBIENTAL	2
1.1 DATOS GENERALES DEL PROYECTO	2
1.1.1 Nombre del proyecto.....	2
1.1.2 Ubicación del proyecto.....	2
1.1.3 Duración del proyecto.	7
1.2 DATOS GENERALES DEL PROMOVENTE.....	7
1.2.1 Nombre o razón social	7
1.2.2 Registro Federal de Contribuyentes del Promoviente.....	7
1.2.3 Nombre y cargo del representante legal	7
1.2.4 Dirección del promovente o de su representante legal para recibir u oír notificaciones.....	7
1.2.5 Nombre del responsable técnico del estudio.....	7
1.2.6 Responsiva del consultor que elaboró el estudio.....	8

CAPÍTULO 1

1 DATOS GENERALES DEL PROYECTO, DEL PROMOVENTE Y DEL RESPONSABLE DEL ESTUDIO DE IMPACTO AMBIENTAL

1.1 Datos Generales del Proyecto

1.1.1 Nombre del proyecto

PARQUE SOLAR LOS CUERVOS.

1.1.2 Ubicación del proyecto.

El Proyecto Parque Solar Los Cuervos estará conformado por una Línea de Subtransmisión Eléctrica y un polígono con una superficie total de ocupación en 565.12 hectáreas. El proyecto se localiza en el municipio de Aguascalientes en el estado de Aguascalientes, México; formando parte de lo que actualmente se constituye como los ejidos de Cuervos y Calvillo. Se pretende evaluar dos líneas de evacuación La línea Norte que une en aproximadamente 3.5 km y la línea Sur que une en aproximadamente 3 km al proyecto con la subestación Aguascalientes Potencia SE APT-230, de la Comisión Federal de Electricidad (CFE), en la jurisdicción de dicho municipio en las siguientes coordenadas:

Tabla 1.1 Coordenadas de cuadro construcción de los terrenos de la Parque Solar Los Cuervos.

PUNTO	LATITUD NORTE	LONGITUD OESTE
1	21° 45' 17.5879" N	102° 11' 40.6185" O
2	21° 45' 18.5527" N	102° 11' 42.9191" O
3	21° 45' 19.7766" N	102° 11' 57.2859" O
4	21° 44' 50.4963" N	102° 11' 43.3021" O
5	21° 44' 27.3070" N	102° 11' 13.3763" O
6	21° 44' 25.9182" N	102° 11' 08.8318" O
7	21° 44' 27.7848" N	102° 11' 05.9554" O
8	21° 44' 40.6502" N	102° 10' 59.8298" O
9	21° 45' 12.2307" N	102° 10' 46.1675" O
10	21° 45' 12.8109" N	102° 10' 53.7209" O
11	21° 45' 20.4798" N	102° 10' 52.6769" O
12	21° 45' 28.4313" N	102° 11' 03.8475" O
13	21° 45' 26.8957" N	102° 10' 51.4963" O
14	21° 45' 19.8501" N	102° 10' 52.1127" O
15	21° 45' 18.8973" N	102° 10' 45.0214" O
16	21° 45' 25.6963" N	102° 10' 44.3332" O
17	21° 45' 25.1185" N	102° 10' 36.6138" O
18	21° 45' 25.1094" N	102° 10' 34.6941" O
19	21° 45' 25.1159" N	102° 10' 30.1464" O
20	21° 45' 25.0955" N	102° 10' 29.5953" O
21	21° 45' 24.9942" N	102° 10' 15.6298" O
22	21° 45' 37.0142" N	102° 10' 13.6035" O
23	21° 45' 37.4729" N	102° 10' 19.6358" O
24	21° 45' 50.4862" N	102° 10' 17.5025" O
25	21° 45' 51.1312" N	102° 10' 17.2523" O
26	21° 46' 03.5940" N	102° 10' 14.1205" O
27	21° 46' 03.2959" N	102° 10' 07.9961" O
28	21° 46' 16.0539" N	102° 10' 05.2837" O
29	21° 46' 16.0154" N	102° 10' 16.1442" O

PUNTO	LATITUD NORTE	LONGITUD OESTE
30	21° 46' 20.4272" N	102° 10' 15.6783" O
31	21° 46' 23.0846" N	102° 10' 15.3113" O
32	21° 46' 23.0425" N	102° 10' 12.0218" O
33	21° 46' 22.8722" N	102° 10' 08.4225" O
34	21° 46' 22.8424" N	102° 10' 02.5928" O
35	21° 46' 33.4754" N	102° 10' 00.6921" O
36	21° 46' 33.9162" N	102° 10' 06.4695" O
37	21° 46' 32.1438" N	102° 10' 06.7483" O
38	21° 46' 32.4613" N	102° 10' 12.3186" O
39	21° 46' 32.5941" N	102° 10' 18.6707" O
40	21° 46' 33.0158" N	102° 10' 29.6526" O
41	21° 46' 23.6108" N	102° 10' 31.4386" O
42	21° 46' 23.1425" N	102° 10' 21.8104" O
43	21° 46' 19.4580" N	102° 10' 22.4542" O
44	21° 46' 16.5266" N	102° 10' 22.9033" O
45	21° 46' 16.6784" N	102° 10' 34.3170" O
46	21° 45' 52.7046" N	102° 10' 39.1239" O
47	21° 45' 52.8718" N	102° 10' 45.9140" O
48	21° 45' 45.4192" N	102° 10' 47.9310" O
49	21° 45' 46.4200" N	102° 10' 53.6763" O
50	21° 46' 04.2455" N	102° 10' 50.4114" O
51	21° 46' 02.6209" N	102° 10' 44.1355" O
52	21° 46' 16.6608" N	102° 10' 40.6329" O
53	21° 46' 16.9268" N	102° 10' 44.7287" O
54	21° 46' 13.2693" N	102° 10' 45.1975" O
55	21° 46' 16.3269" N	102° 10' 56.2877" O
56	21° 46' 06.5501" N	102° 10' 57.6929" O
57	21° 46' 16.0050" N	102° 11' 31.4458" O
58	21° 46' 25.7786" N	102° 11' 30.0870" O
59	21° 46' 22.7538" N	102° 11' 19.0051" O

PARQUE SOLAR LOS CUERVOS

688-01-18--MA 200

**MANIFESTACIÓN DE IMPACTO AMBIENTAL
MODALIDAD REGIONAL
PARQUE SOLAR LOS CUERVOS, MUNICIPIO DE
AGUASCALIENTES, AGUASCALIENTES.**

PUNTO	LATITUD NORTE	LONGITUD OESTE
60	21° 46' 32.2602" N	102° 11' 17.7591" O
61	21° 46' 33.9909" N	102° 11' 22.7495" O
62	21° 46' 48.9503" N	102° 11' 21.4838" O
63	21° 46' 49.2198" N	102° 11' 27.4669" O
64	21° 46' 44.8923" N	102° 11' 27.9460" O
65	21° 46' 48.6659" N	102° 11' 39.0287" O
66	21° 46' 29.1755" N	102° 11' 41.5244" O
67	21° 46' 31.3396" N	102° 11' 51.9799" O
68	21° 46' 02.6530" N	102° 11' 55.7472" O
69	21° 46' 02.2014" N	102° 11' 54.7550" O
70	21° 46' 03.3013" N	102° 11' 54.7244" O
71	21° 46' 03.0522" N	102° 11' 54.0005" O
72	21° 45' 59.2153" N	102° 11' 54.6558" O
73	21° 45' 58.9058" N	102° 11' 54.2238" O
74	21° 45' 57.7883" N	102° 11' 53.4876" O
75	21° 45' 58.1094" N	102° 11' 52.6878" O
76	21° 45' 57.6389" N	102° 11' 52.0154" O
77	21° 45' 57.7280" N	102° 11' 50.2281" O
78	21° 45' 57.2904" N	102° 11' 48.3297" O
79	21° 45' 59.2936" N	102° 11' 48.3300" O
80	21° 46' 00.4535" N	102° 11' 47.4428" O
81	21° 46' 03.8976" N	102° 11' 47.3391" O
82	21° 46' 04.7536" N	102° 11' 46.8459" O
83	21° 46' 05.9520" N	102° 11' 47.3803" O
84	21° 46' 09.6044" N	102° 11' 46.3606" O
85	21° 46' 10.4063" N	102° 11' 46.9247" O
86	21° 46' 14.4895" N	102° 11' 43.3103" O
87	21° 46' 15.6996" N	102° 11' 42.7786" O
88	21° 46' 15.9382" N	102° 11' 41.5748" O
89	21° 46' 17.6722" N	102° 11' 40.8656" O

PUNTO	LATITUD NORTE	LONGITUD OESTE
90	21° 46' 12.7415" N	102° 11' 41.2426" O
91	21° 46' 12.7481" N	102° 11' 34.8448" O
92	21° 46' 10.2325" N	102° 11' 34.3707" O
93	21° 45' 54.3019" N	102° 11' 36.4856" O
94	21° 45' 50.8570" N	102° 11' 39.4651" O
95	21° 45' 48.8226" N	102° 11' 40.4817" O
96	21° 45' 47.1970" N	102° 11' 48.3247" O
97	21° 45' 46.3043" N	102° 11' 40.4476" O
98	21° 45' 45.9508" N	102° 11' 37.4907" O
99	21° 45' 45.9629" N	102° 11' 35.6802" O
100	21° 45' 43.9138" N	102° 11' 35.8166" O
101	21° 45' 43.6365" N	102° 11' 34.1774" O
102	21° 45' 45.4202" N	102° 11' 33.4535" O
103	21° 45' 46.3767" N	102° 11' 31.7044" O
104	21° 45' 48.6514" N	102° 11' 31.6850" O
105	21° 45' 48.5815" N	102° 11' 28.9242" O
106	21° 45' 53.1807" N	102° 11' 27.0495" O
107	21° 45' 57.3863" N	102° 11' 27.1510" O
108	21° 45' 59.3143" N	102° 11' 26.5690" O
109	21° 46' 02.0553" N	102° 11' 26.2805" O
110	21° 46' 04.1966" N	102° 11' 26.5852" O
111	21° 46' 05.0660" N	102° 11' 22.4027" O
112	21° 46' 11.5099" N	102° 11' 21.6199" O
113	21° 46' 12.8387" N	102° 11' 19.4853" O
114	21° 46' 08.4224" N	102° 11' 04.4305" O
115	21° 45' 57.4083" N	102° 11' 06.8107" O
116	21° 45' 57.5406" N	102° 11' 07.7152" O
117	21° 45' 56.6958" N	102° 11' 08.0899" O
118	21° 45' 56.6758" N	102° 11' 09.4143" O
119	21° 45' 56.1436" N	102° 11' 10.2124" O

**PARQUE SOLAR LOS
CUERVOS**

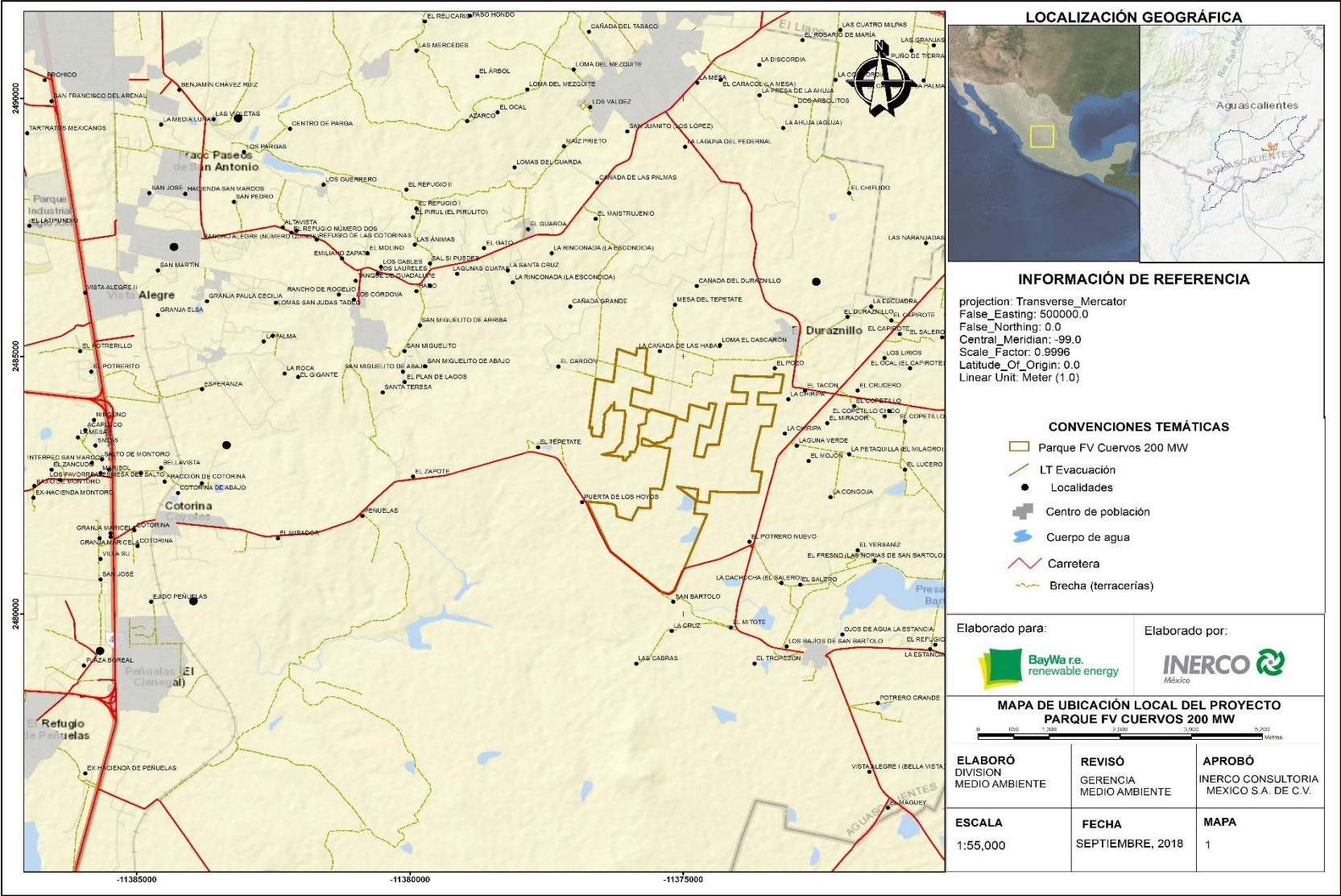
688-01-18--MA 200

**MANIFESTACIÓN DE IMPACTO AMBIENTAL
MODALIDAD REGIONAL
PARQUE SOLAR LOS CUERVOS, MUNICIPIO DE
AGUASCALIENTES, AGUASCALIENTES.**



PUNTO	LATITUD NORTE	LONGITUD OESTE
120	21° 45' 55.1160" N	102° 11' 10.3512" O
121	21° 45' 53.9076" N	102° 11' 14.5719" O
122	21° 45' 54.2594" N	102° 11' 15.6580" O
123	21° 45' 53.6530" N	102° 11' 16.2666" O
124	21° 45' 53.6644" N	102° 11' 17.7509" O
125	21° 45' 55.3129" N	102° 11' 20.5613" O
126	21° 45' 56.5603" N	102° 11' 23.9605" O
127	21° 45' 56.0117" N	102° 11' 24.7601" O
128	21° 45' 52.7226" N	102° 11' 24.7890" O
129	21° 45' 51.9678" N	102° 11' 19.8421" O
130	21° 45' 52.2830" N	102° 11' 19.0271" O
131	21° 45' 51.7872" N	102° 11' 13.5194" O
132	21° 45' 50.9969" N	102° 11' 11.0475" O
133	21° 45' 50.7109" N	102° 11' 07.9676" O
134	21° 45' 29.9995" N	102° 11' 11.7584" O
135	21° 45' 26.6472" N	102° 11' 12.9175" O
136	21° 45' 27.0960" N	102° 11' 15.5191" O
137	21° 45' 27.1835" N	102° 11' 19.8547" O
138	21° 45' 15.8248" N	102° 11' 19.6294" O
139	21° 45' 15.8556" N	102° 11' 23.6396" O
140	21° 45' 16.3884" N	102° 11' 26.8466" O
141	21° 45' 08.7084" N	102° 11' 30.8240" O
142	21° 45' 11.1164" N	102° 11' 39.4905" O
143	21° 45' 16.0219" N	102° 11' 39.9429" O

Mapa 1.1. Mapa de ubicación de la ocupación del área del proyecto Parque Solar Los Cuervos.



El municipio de Aguascalientes está situado en la región occidental de la Altiplanicie Mexicana, en las coordenadas 21° 53" de latitud norte, 102° 18" de latitud oeste a una altura de 1,870 metros sobre el nivel del mar, limita al norte con los municipios de Asientos y Pabellón Arteaga, al sur y oriente con el estado de Jalisco y al poniente con Jesús María y Calvillo.

1.1.3 Duración del proyecto.

La planta tendrá una vida útil de 25 años como productor, lapso durante el cual, la energía generada será inyectada a la red de servicio público de energía eléctrica para su posterior distribución hasta los puntos de consumo.

1.2 Datos generales del Promovente

1.2.1 Nombre o razón social

Parque Solar Los Cuervos S. de R.L. de C.V.

1.2.2 Registro Federal de Contribuyentes del Promovente

PSC180702GM5

1.2.3 Nombre y cargo del representante legal

David Sanders

Representante Legal

1.2.4 Dirección del promovente o de su representante legal para recibir u oír notificaciones.

- Nombre de la vialidad: Insurgentes sur
- Número exterior: 619
- Número interior: Piso 10
- Nombre de la Colonia: Nápoles
- Código postal: 03810
- Entre Calle: Vermont
- Y Calle: Yosemite
- Correo Electrónico 1: gema.martinez@baywa-re.com
- Correo Electrónico 2: lpblas@inerco.com

1.2.5 Nombre del responsable técnico del estudio

Equipo responsable de INERCO

Nombre	Carrera Profesional	Cédula profesional
Cynthia Alfaro Martínez	Maestra en Ciencias	6181184
Clarissa Cerdán Fernández	Bióloga con especialidad en Evaluación de Impacto Ambiental	6116659
Nancy Berenice Domínguez Cruz	Licenciatura en Biología	6546505
Luis Patricio Blas Abad	Ingeniero Forestal	6512444
Gibran Alberto Salas Megchún	Ingeniero Ambiental	En trámite

1.2.6 Responsiva del consultor que elaboró el estudio

Declaración bajo protesta de decir verdad de quien(es) elaboraron la manifestación de impacto ambiental modalidad Regional del Parque Solar “Los Cuervos”.

En cumplimiento a lo dispuesto por el Artículo 35 Bis y 36 del Reglamento de la Ley General de Equilibrio Ecológico y la Protección al Ambiente en materia de evaluación de Impacto Ambiental, declaro bajo protesta de decir verdad, que los resultados se obtuvieron a través de la aplicación de las mejores técnicas y metodologías comúnmente utilizadas por la comunidad científica del país y del uso de la mayor información disponible, y que las medidas de prevención y mitigación sugeridas son las más efectivas para atenuar los impactos ambientales.

Así mismo se ha cumplido con lo establecido en la Ley, reglamentos, normas oficiales mexicanas y reglamentos aplicables al proyecto.

Doy fe de lo arriba manifestado.

Ing. Luis Patricio Blas Abad
División Medio Ambiente
INERCO Consultoría México

M.C. Cynthia Alfaro Martínez
Gerente de Medio Ambiente
INERCO Consultoría México